

2022年 3月 28日
 コニカミノルタ株式会社
 丸紅株式会社

コニカミノルタと丸紅 介護業界の働き方改革支援で協業

～コニカミノルタQOLソリューションズへの出資契約締結について～

コニカミノルタ株式会社（本社：東京都千代田区、社長：山名 昌衛、以下、「コニカミノルタ」）と丸紅株式会社（本社：東京都千代田区、社長：柿木 真澄、以下、「丸紅」）は、高齢化社会の課題解決に向けて介護現場のデジタルトランスフォーメーション（以下、「DX」）に寄与するため、丸紅がコニカミノルタQOLソリューションズ株式会社（本社：東京都千代田区、社長：三浦 雅範、以下、「コニカミノルタQOL」）に出資することに合意し、2022年3月25日に出資契約（以下、「本契約」）を締結しました。本契約により、コニカミノルタQOLの保有株式はコニカミノルタ51%、丸紅49%となる予定です。

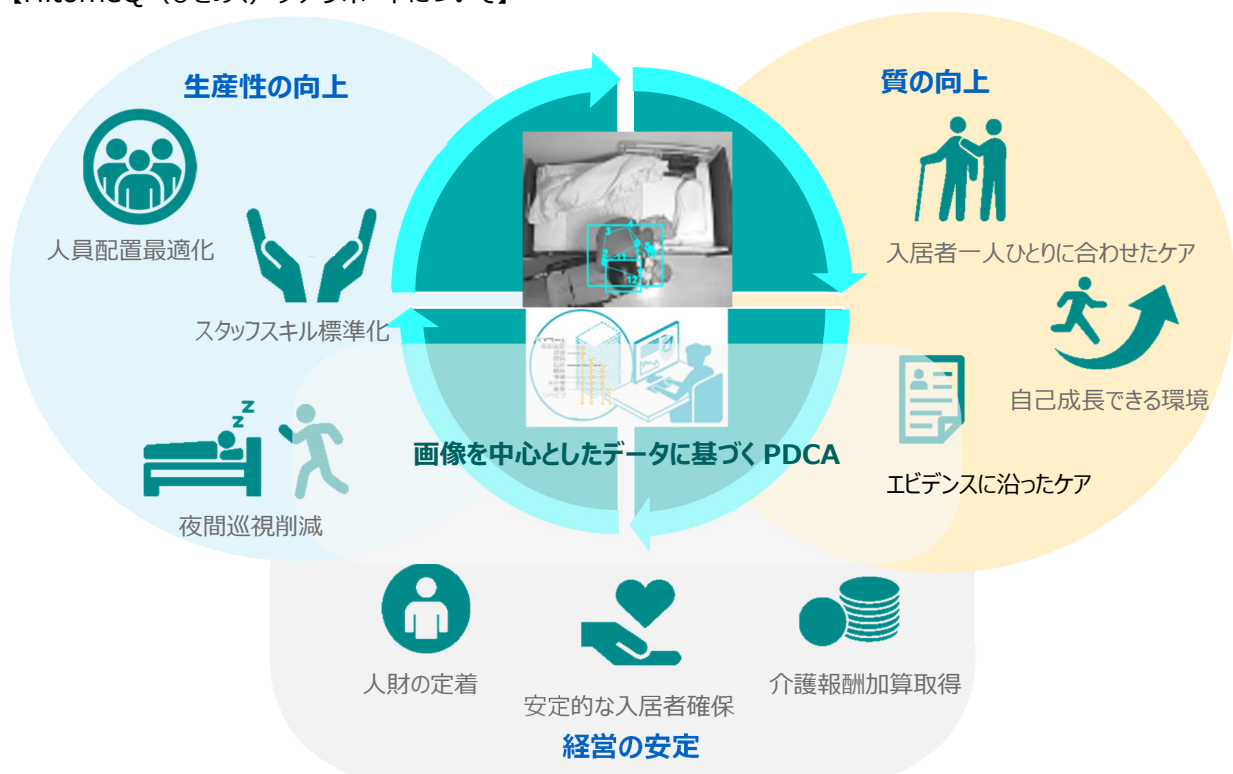
【背景と狙い】

コニカミノルタQOLは、超高齢社会を迎えた日本の介護に関する様々な社会課題に対し、介護施設のDX化により、スタッフの業務効率化と施設利用者に対するケアの品質向上や、高齢者のADL^{*1}（Activities of Daily Living：日常生活動作）の維持、向上を目指しています。コニカミノルタが創業以来培ってきた画像センシング技術と、介護現場の知恵や経験を融合して「HitomeQ（ひとめく）ケアサポート」を開発しました。現状の課題分析をはじめとして、DXの導入とオペレーション定着、さらに、今後ますます期待される科学的介護や個別ケア実現に向けたデータ活用まで、介護施設の業務をトータルに支援しています。

今後、コニカミノルタと丸紅は、日本の超高齢社会における課題解決を共通の目的として、丸紅が持つネットワークやアセットを活用して協業していきます。さらに、日本ならではの介護パッケージとして海外へ展開し、世界の介護現場を変革するための事業活動を進めていきます。

*1：移動・食事・排泄・更衣・入浴などの日常生活の最低限の動作のこと

【HitomeQ（ひとめく）ケアサポートについて】



「HitomeQ（ひとめく）ケアサポート」は、居室の天井に行動分析センサーを設置し、施設利用者の行動パターンから生活リズムを導き出し、見守り機能として介護士のスマートフォンに映像で通知すると共に、行動を直上から全体に俯瞰し分析するシステムです。利用者の小さな変化も捉え、ケア品質に充てることで、人材不足が深刻化する介護業界において、データに基づいた新たな介護業務支援をトータルで行うことが可能になります。

また、取得したデータを分析することで、介護施設の業務実態を可視化し、より良いオペレーションを提案するコンサルティングサービスも展開しています。2021年から「HitomeQ（ひとめく）ケアサポート」をサブスクリプションでも提供しており、初期費用を抑えることで、より多くの介護施設をDX化し、効率運営に貢献していきます。

コニカミノルタと丸紅は、コニカミノルタQOLを通じて、業界を越えた様々なパートナーと共に、介護にかかわる全ての人たちと一丸となり、QOL(Quality of Life：生活の質)を高める世界を創っていきます。

【コニカミノルタQOLの概要】

会社名	コニカミノルタQOLソリューションズ株式会社
代表者	代表取締役社長 三浦 雅範
設立	2018年12月1日
本社	東京都千代田区丸の内二丁目7番2号 JPタワー
所在地	東京都中央区八丁堀三丁目27番10号 八丁堀プラザビル
株主	コニカミノルタ51%、丸紅49%(本契約締結以降)
従業員数	35名(2021年4月現在)
事業内容	介護業務に係る製品、情報システム及びサービスの開発、販売、コンサルティング
ホームページ	https://hitomeq.konicaminolta.com

----- 報道関係お問い合わせ先 -----

コニカミノルタ株式会社 広報部
担当：北陽子 070-3669-8853(在宅勤務)
※北が不在の場合は土井(070-3669-8856)へ

丸紅株式会社 広報部
担当：寺内 TEL：03-3282-7317